

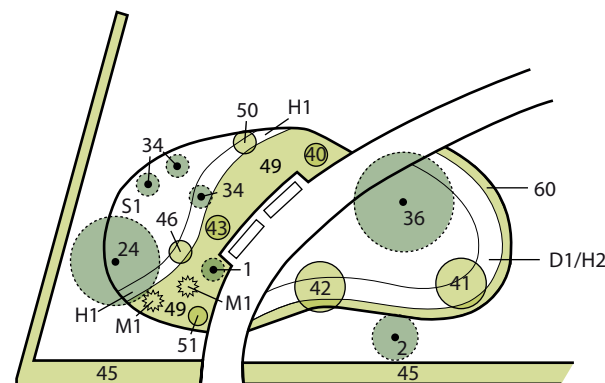
Skolparken



Skolparken: Sekelskiftespark från 1880-talet

Parkens upphovsperson är okänd men den har under åren utvecklats med nya delar, bland annat azaleadalen av landskapsarkitekt Tomas Lindvall och en barrväxtplantering (Grottan) av trädgårdsmästare Johan Arvidsson. Namnet kommer från den angränsande skolbyggnaden.

Här finns stora gräsytor i skuggan av ett rikt utbud av trädarter, bland annat blodbok, ginko, traslind och näsduksträd. I den norra delen finner du barrväxter och ett stort utbud av azaleor som bjuder på en rik blomning under sensvåren.



Detalj: Grottan

Teckenförklaring

	Träd		Perenna gräs
	Buske		Lök- eller knölväxt
	Häck		Bänk

Växtförteckning: Skolparken

Träd

- 1 *Abies amabilis* 'Spreading Star' / purpurgran
- 2 *Abies nordmanniana* / nordmannsgran
- 3 *Acer platanoides* / skogslönn
- 4 *Acer sp.* / sort av lönn
- 5 *Aesculus carnea* 'Briotii'
/ rödblommig hästkastanj
- 6 *Aesculus flava* / hästkastanj
- 7 *Aesculus hippocastanum* / hästkastanj
- 8 *Aesculus turbinata* / japansk hästkastanj
- 9 *Cladrastis kentukea* / gulved
- 10 *Cornus sp.* / sort av kornell
- 11 *Corylus colurna* / turkhassel
- 12 *Davidia involucrata* var. *vilmoriniana*
/ näsduksträd
- 13 *Fagus sylvatica* / bok
- 14 *Fagus sylvatica* (Flikbladiga-Gruppen)
'Aspleniifolia' / flikbok
- 15 *Fagus sylvatica* 'Pendula' / hängbok
- 16 *Fagus sylvatica* 'Zlatia' / bok
- 17 *Fagus sylvatica* (Purpurbladiga-Gruppen)
/ blodbok
- 18 *Fraxinus excelsior* / ask
- 19 *Ginkgo biloba* / kinesiskt tempelträd
- 20 *Larix decidua* / europeisk lärk
- 21 *Larix gmelinii* var. *japonica* / kurilerlärk
- 22 *Larix sp.* / sort av lärk
- 23 *Picea abies* f. *virgata* / ormgran
- 24 *Picea breweriana* / slöjgran
- 25 *Picea orientalis* 'Aureospicata' / orientgran
- 26 *Pinus aristata* / rävsvanstall
- 27 *Pinus ponderosa* / gultall
- 28 *Prunus padus* / hägg
- 29 *Pseudotsuga menziesii* / douglasgran
- 30 *Quercus coccinea* / scharlakansek
- 31 *Quercus robur* / skogsek

- 32 *Robinia pseudoacacia* / robinia
- 33 *Thuja occidentalis* / tuja
- 34 *Thuja occidentalis* 'Fastigiata' / pelartuja
- 35 *Thuja plicata* 'Excelsa' / goliattuja
- 36 *Tilia cordata* / skogslind
- 37 *Tilia platyphyllos* / bohuslind
- 38 *Tilia platyphyllos* 'Laciniata' / traslind
- 39 *Zelkova serrata* / japansk zelkova

Buskar

- 40 *Abies balsamea* 'Nana' / liten balsamgran
- 41 *Acer griseum* / kopparlönn
- 42 *Amelanchier laevis* / kopparhäggmispel
- 43 *Chamaecyparis obtusa* 'Nana Gracilis'
/ japansk ädelcypress
- 44 *Euonymus europaeus* 'Evert' / benved
- 45 *Fagus sylvatica* / bok
- 46 *Larix decidua* 'Puli' / dvärglärk
- 47 *Magnolia obovata* / junimagnolia
- 48 *Malus toringo* var. *sargentii* / bukettapel
- 49 *Microbiota decussata* / kryptuja
- 50 *Picea abies* 'Inversa' / båggran
- 51 *Picea abies* 'Nidiformis' / fågelbogran
- 52 *Rhododendron* 'Catawbiense Album'
/ parkrododendron
- 53 *Rhododendron* 'Catawbiense Grandiflorum'
/ parkrododendron
- 54 *Rhododendron* (Caucasicum-Gruppen)
'Cunningham's White'
/ caucasicumrododendron
- 55 *Rhododendron* (Catawbiense-Gruppen)
'Roseum Elegans' / parkrododendron
- 56 *Rhododendron* (Brachycarpum-Gruppen) 'St
Michel' / mustilarododendron
- 57 *Symphoricarpos albus* ssp. *laevigatus* / snöbär
- 58 *Taxus x media* 'Brownii' / hybrididegran

- 59 *Taxus x media* 'Hillii' / hybrididegran
- 60 *Tsuga canadensis* / hemlock

Perenner

- D1 *Dryopteris filix-mas* / träjon
- G1 *Geranium macrorrhizum* / flocknäva
- H1 *Hakonechloa macra* / hakonegräs
- H2 *Hepatica transsylvanica* / ungersk blåsipppa
- H3 *Hosta crispula* / gravfunkia
- L1 *Luzula sylvatica* 'Wäldler' / storfryle
- M1 *Miscanthus sinensis* 'Zebrinus' / zebragräs
- S1 *Salvia glutinosa* / klibbsalvia
- W1 *Waldsteinia ternata* / gullgröna

Lök- och knölväxter

- ♠ 1 *Anemone blanda* 'Blue Shades' / balkansippa
- ♠ 2 *Anemone blanda* 'White Splendor'
/ balkansippa
- ♠ 3 *Crocus tommasinianus* 'Whitewell Purple'
/ snökrokus
- ♠ 4 *Crocus tommasinianus* 'Ruby Giant'
/ snökrokus
- ♠ 5 *Crocus vernus* ssp. *vernus* 'Michael's Purple'
/ vårkrokus
- ♠ 6 *Gagea lutea* / vårlök
- ♠ 7 *Muscari botryoides* / pärlhyacint
- ♠ 8 *Puschkinia scilloides* / porslinshyacint
- ♠ 9 *Scilla forbesii* / vårstjärna
- ♠ 10 *Scilla siberica* / rysk blåstjärna
- ♠ 11 *Tulipa* 'Show Winner' / tulpan
- ♠ 12 *Tulipa* 'Yellow Purissima' / tulpan