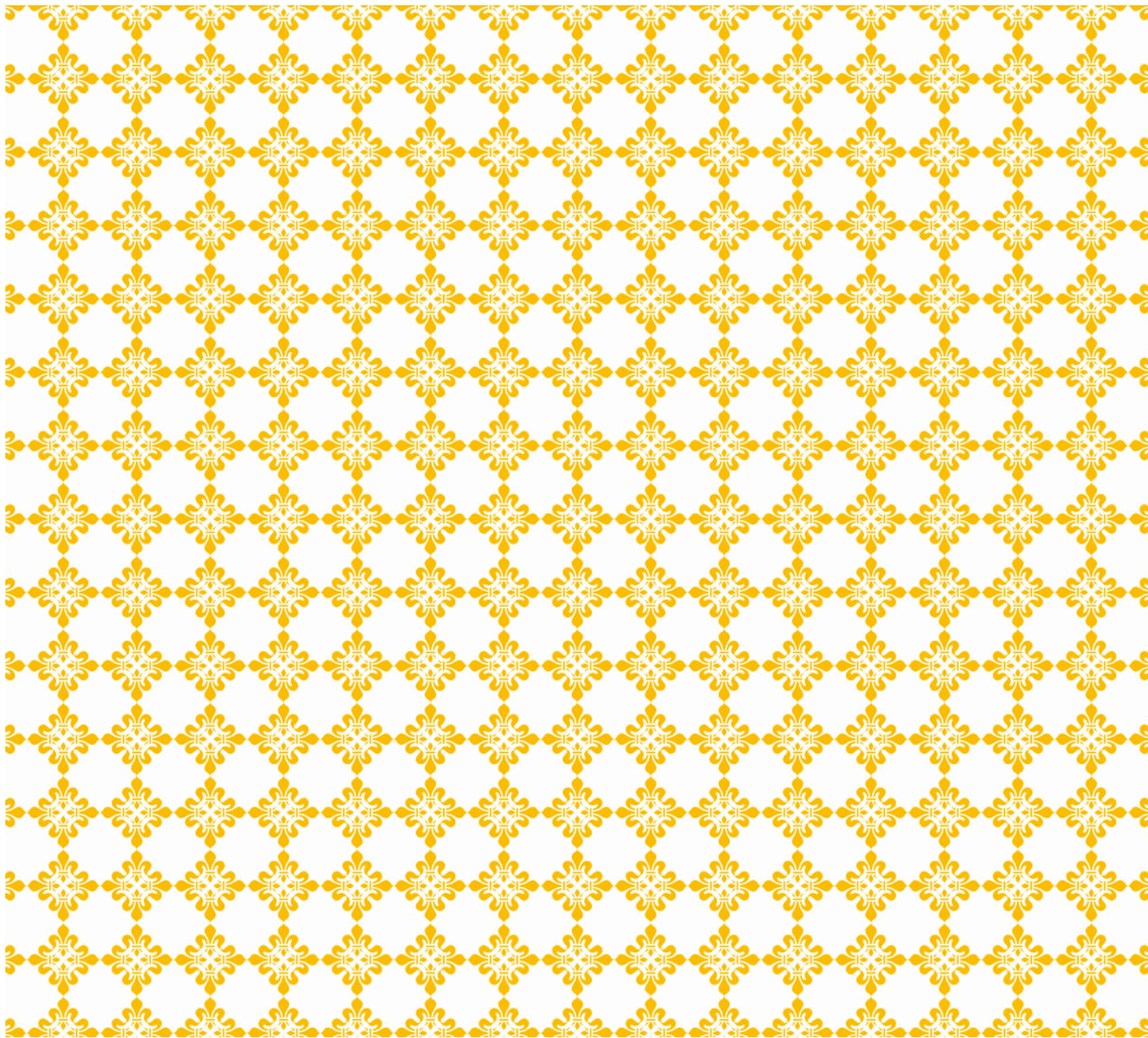


Skolskjuts

Riktlinjer för skolskjuts i gymnasiesärskolan

Beslutad av utbildnings- och arbetsmarknadsnämnden 2020-06-17



Utbildningsförvaltningen
Ingela Ernlund
0171-626854
Ingela.ernlund@enkoping.se

UAN2020/231

Dokumenttyp
Riktlinjer

Beslutad av
Utbildnings- och
arbetsmarknadsnämnden

Gäller f.om.
2020-06-17

Gäller
Tillsvidare

Ersätter
Tidigare riktlinjer

Gäller för
Utbildnings- och
arbetsmarknadsnämnden

Ansvarig funktion
Administrativ chef

Reviderad

1 Innehåll

1. Skolskjuts för elever i gymnasiesärskolan	1
1.1 Riktlinjer för skolskjuts i gymnasiesärskolan.....	1
1.1.1 Trafikförhållanden	1
1.1.2 Elevens funktionsnedsättning.....	2
1.1.3 Annan särskild omständighet.....	2

1. Skolskjuts för elever i gymnasiesärskolan

Elever i gymnasiesärskola med offentlig eller enskild huvudman har rätt till kostnadsfri skolskjuts inom hemkommunen från en plats i anslutning till elevens hem till den plats där utbildningen bedrivs och tillbaka, om sådan skjuts behövs med hänsyn till färdvägens längd, trafikförhållanden, elevens funktionsnedsättning eller någon annan särskild omständighet (skollag 2010:800, 18 kap, 30,35 §§).

För elever som går i en annan kommuns gymnasiesärskola ska hemkommunen anordna skolskjuts om det kan ske utan att organisatoriska eller ekonomiska svårigheter uppstår för kommunen.

1.1 Riktlinjer för skolskjuts i gymnasiesärskolan

Elev i gymnasiesärskolan i Enköpings kommun har rätt till skolskjuts om sådan skjuts behövs med hänsyn till färdvägens längd, trafikförhållanden, elevens funktionsnedsättning eller någon annan särskild omständighet. När avståndet mellan hemmet och skolan överstiger 6 km har elever i gymnasiesärskolan rätt till skolskjuts. Avståndet för närmaste bilväg mäts med hjälp av ett digitalt stödsystem, från elevens hemadress till skolan. För elev i gymnasiesärskolan som har rätt till skolskjuts på grund av avstånd från hemmet till skolan beviljar Enköpings kommun elevresor efter ansökan genom

1. resor med upphandlad busstrafik.
2. busskort som gäller på UL:s trafik.
3. resekostnadsersättning enligt självkostnad men högst med 1/30 av basbeloppet per månad och i högst 10 månader per år.

Avstånd mellan bostad och hållplats kan vara upp till 4 km. Vid prövningen av skolskjuts eller resekostnadsersättning tas endast hänsyn till elevens möjlighet att komma till och från skolverksamheten, det vill säga inte möjligheten att delta vid frivilliga aktiviteter före eller efter skoltid.

Om andra skäl än avstånd finns för skolskjuts ska särskild ansökan göras till utbildningsförvaltningen.

1.1.1 Trafikförhållanden

Skolskjuts på grund av trafikförhållanden kan beviljas en elev i gymnasiesärskolan när färdvägen bedöms som trafikfarlig och riskfylld. Bedömning av

trafiksäkerheten görs individuellt efter en sammanvägning av faktorer som siktförhållanden, tillåten hastighet, trafikflöden, gång- och cykelvägar, av- och påstigningsplatser, passager och trafiksignaler.

Vid bedömning av trafikförhållanden sker samråd med kommunens trafikkonsulent och vid behov med Trafikverket, Transportstyrelsen, polisen och/eller andra berörda.

Kommunens skolskjutshandläggare fattar beslut om skolskjuts på grund av trafikförhållanden.

1.1.2 Elevens funktionsnedsättning

Skolskjuts på grund av funktionsnedsättning medges när en varaktig funktionsnedsättning föreligger hos en elev och som gör att denne har väsentliga svårigheter att ta sig till och från skolan.

Vid prövningen av elevresa på grund av särskilda skäl tas endast hänsyn till elevens möjlighet att komma till och från skolverksamheten, det vill säga inte möjligheten att delta vid frivilliga aktiviteter före eller efter skoltid.

a) Medicinska skäl

Elev kan ges rätt till skolskjuts på av medicinska skäl. Läkarintyg, psykologutlåtande eller liknande ska då styrka behovet av skolskjuts. Beslutet omprövas inför varje läsår eller när de förhållanden som låg till grund för beslutet ändrats.

Rektor beslutar efter samråd med skolskjutshandläggare.

b) Kortvariga funktionshinder - försäkringsärenden

Kommunen svarar inte för skolskjuts vid kortvariga funktionshinder på grund av olycksfall. Hit räknas arm- och benbrott med gipsning, vrickningar, stukningar och liknande. Kommunens försäkring av elever täcker olycksfall även under fritid och skollov.

c) Andra kortvariga funktionshinder

Vid medicinska behov av kortvarig natur, till exempel efter en planerad operation, kan rektor besluta om tillfällig skolskjuts efter uppvisande av läkarintyg.

1.1.3 Annan särskild omständighet

Annan särskild omständighet kan vara en kombination av orsaker som var för sig inte utgör tillräckligt skäl för rätt till skolskjuts. Vid annan särskild omständighet kan rektor besluta om skolskjuts i samråd med kommunens skolskjutshandläggare, vårdnadshavare och vid behov med läkare. Beslutet tidsbegränsas alltid.



www.enkoping.se