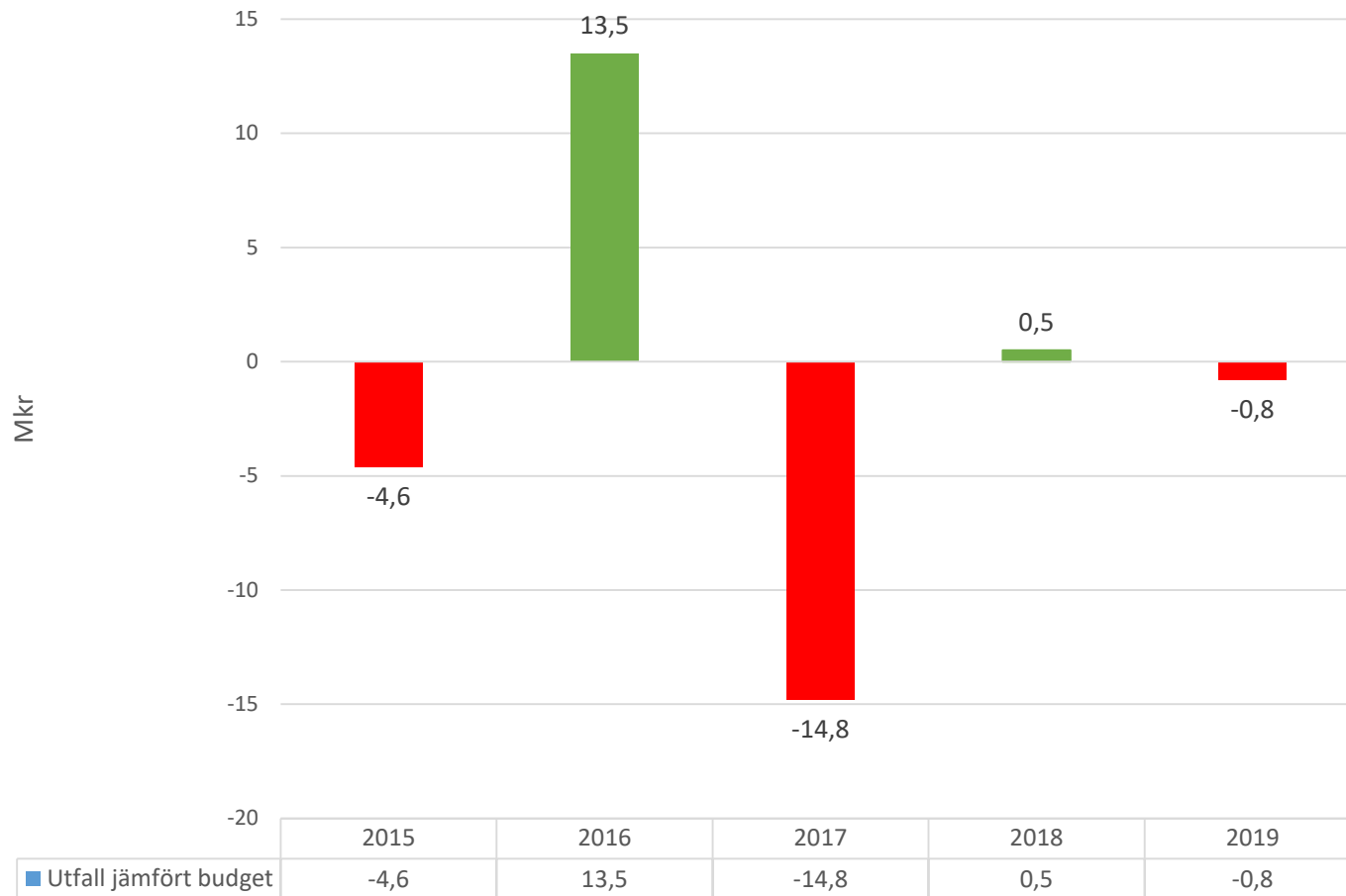




**Årsbokslut
2020-01-28
Socialnämnden**

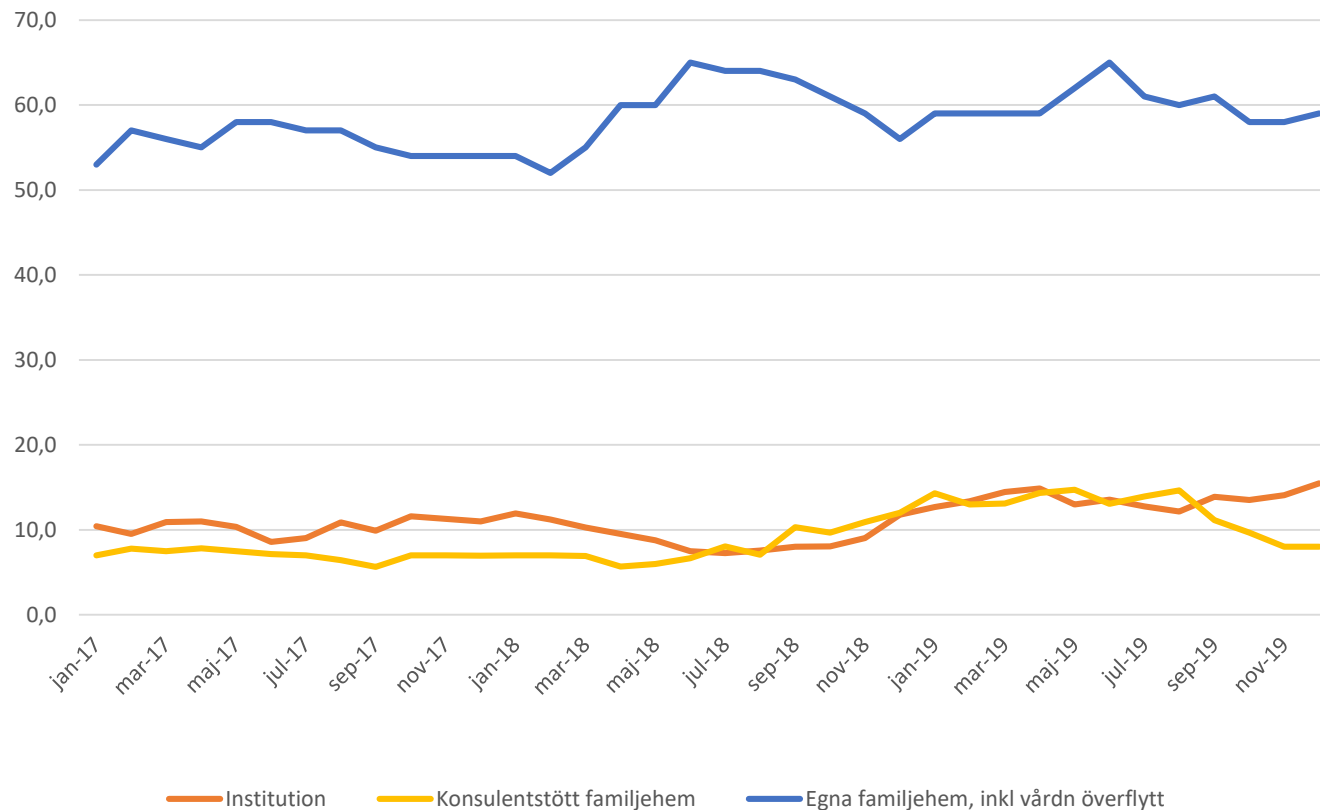
Kommunal finansiering, mkr	Bokslut 2019	Budget 2019	Differens 2019	Prognos T2 2019	Differens budget/prognos
Ek bistånd	-39,5	-38	-1,5	-38,7	-0,7
Ek bistånd, flykting	-1,6	-1,5	-0,1	-2,2	-0,7
Vårdplaceringar BoU	-43,3	-35,5	-7,8	-42,8	-7,3
Vårdplaceringar Vuxen	-26,2	-29,6	3,4	-25,3	4,3
Öppenvård BoF	-10,9	-12,0	1,1	-11,2	0,8
Öppenvård Vuxen	-17,2	-18,3	1,1	-17,9	0,4
Boendestöd	-3,1	-2,8	-0,3	-2,8	0
Myndighetskontor	-34,5	-36,3	1,8	-34,4	1,9
Hemtj/pers ass BoU	-0,6	0	-0,6	-0,6	-0,6
Gemensamt	-21,6	-23,6	1,9	-22,9	0,7
Total	-198,6	-197,6	-1,0	-198,8	-1,2

Utfall jämfört budget år 2015-2019



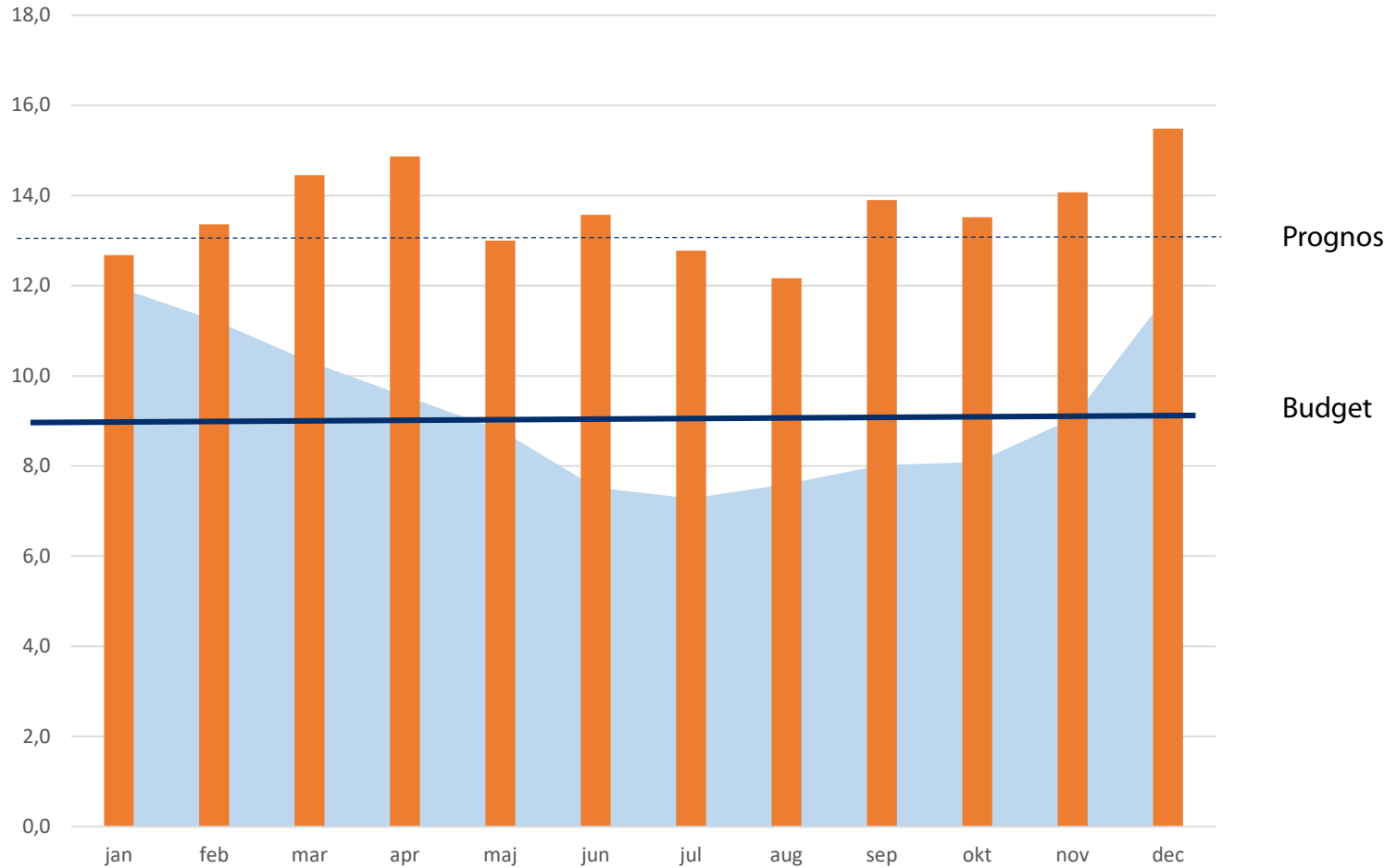
Månadsplaceringar barn och ungdom, trend

Månadsplaceringar



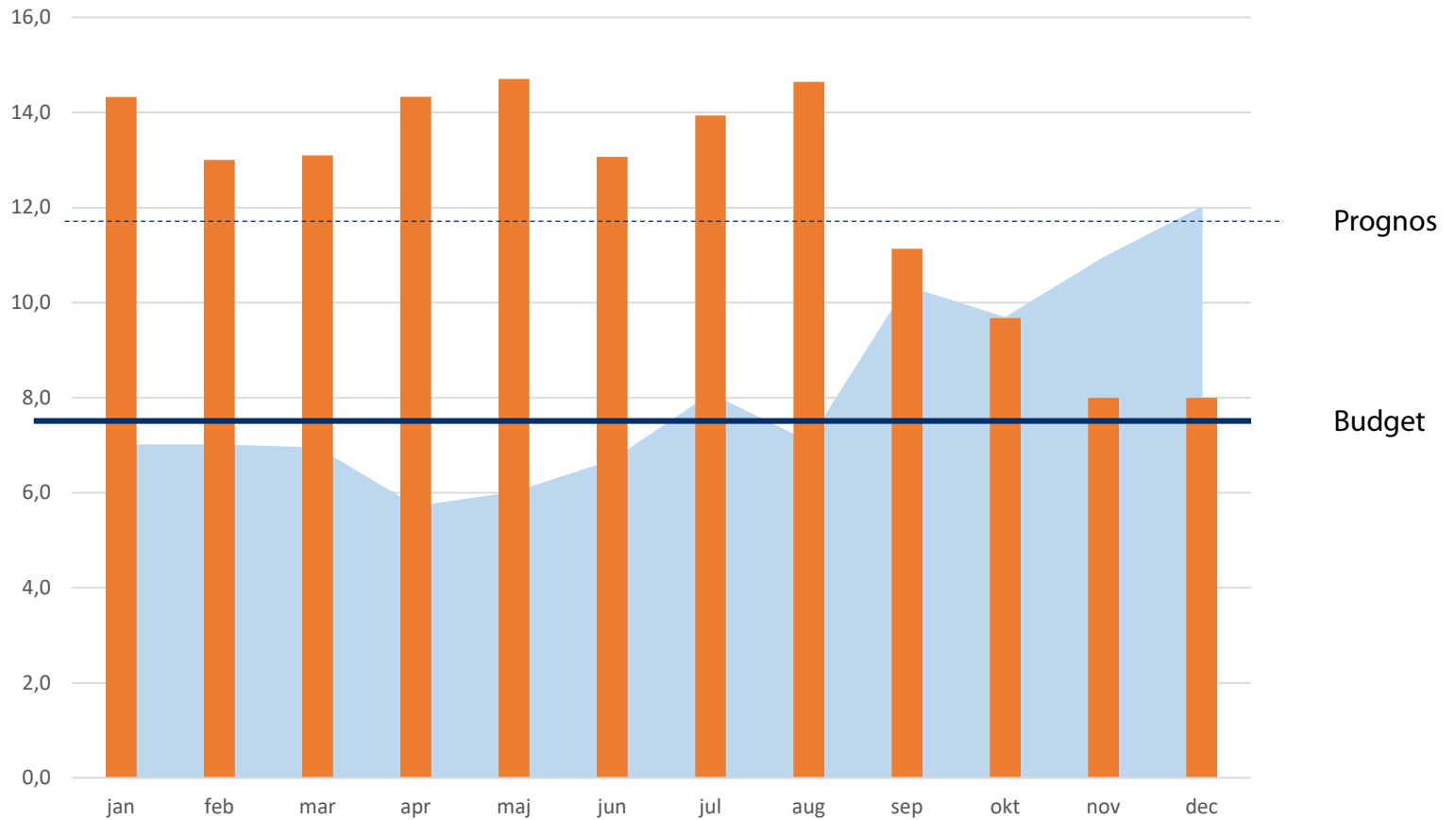
Månadsplaceringar institution, barn och unga

Månadsplaceringar



Månadsplaceringar konsulentstödda familjehem barn och unga

Månadsplaceringar

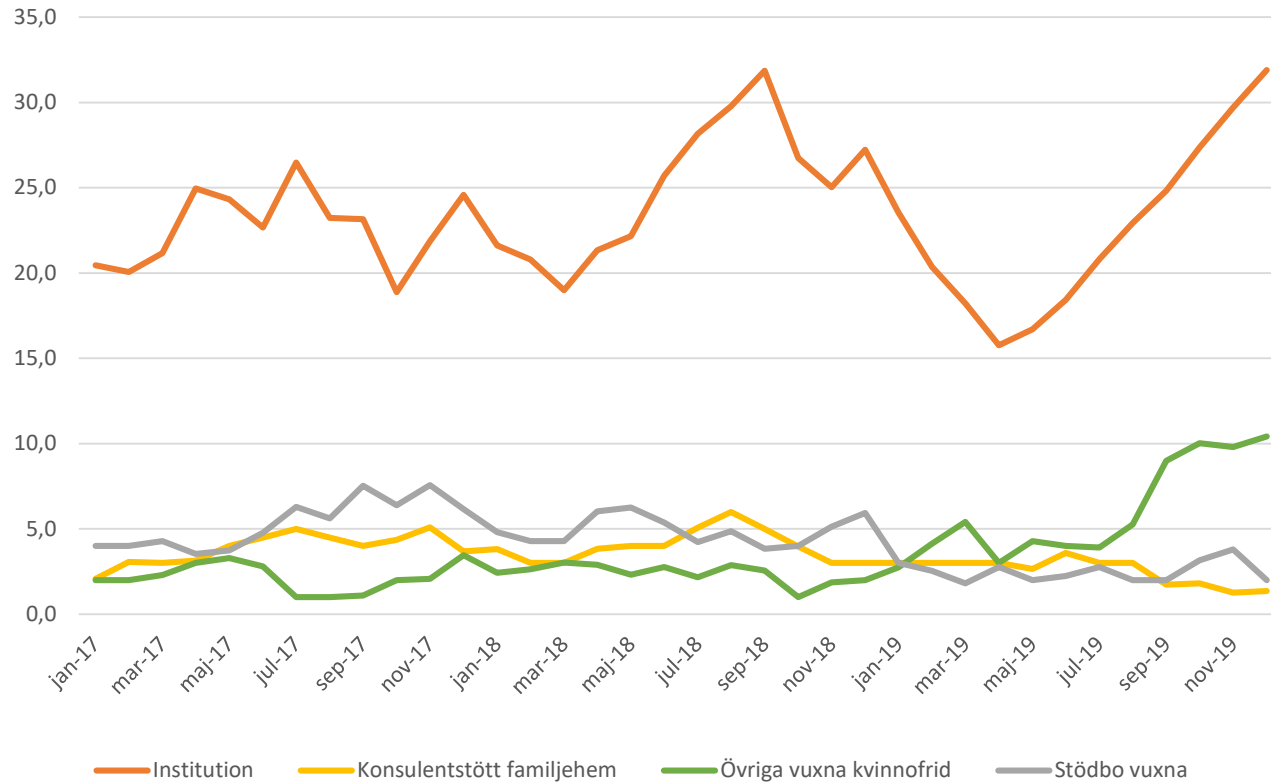


Vård barn o unga

Antal årsplaceringar	Bokslut 2019	Budget 2019	Prognos T2	Bokslut 2018
Institution SOL	12,2	7,5	11,8	8,1
Institution SIS	1,4	1,3	1,3	1,1
Egna familjehem	60	61	61	59
Konsulentstödda familjehem	12,3	7,5	11,8	8
Totalt antal	85,9	77,3	85,9	76,2

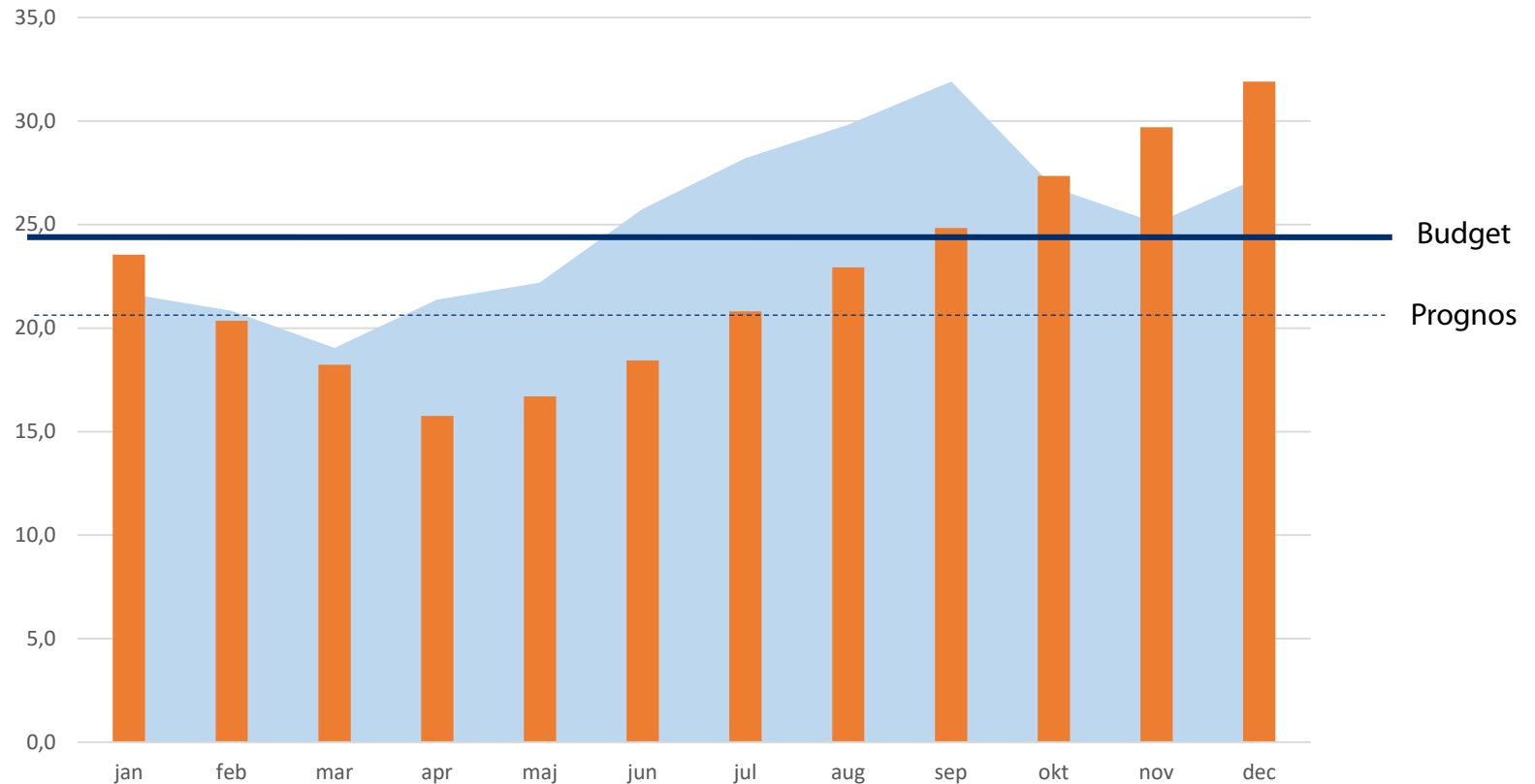
Månadsplaceringar vuxen, trend

Månadsplaceringar



Månadsplaceringar institution vuxen

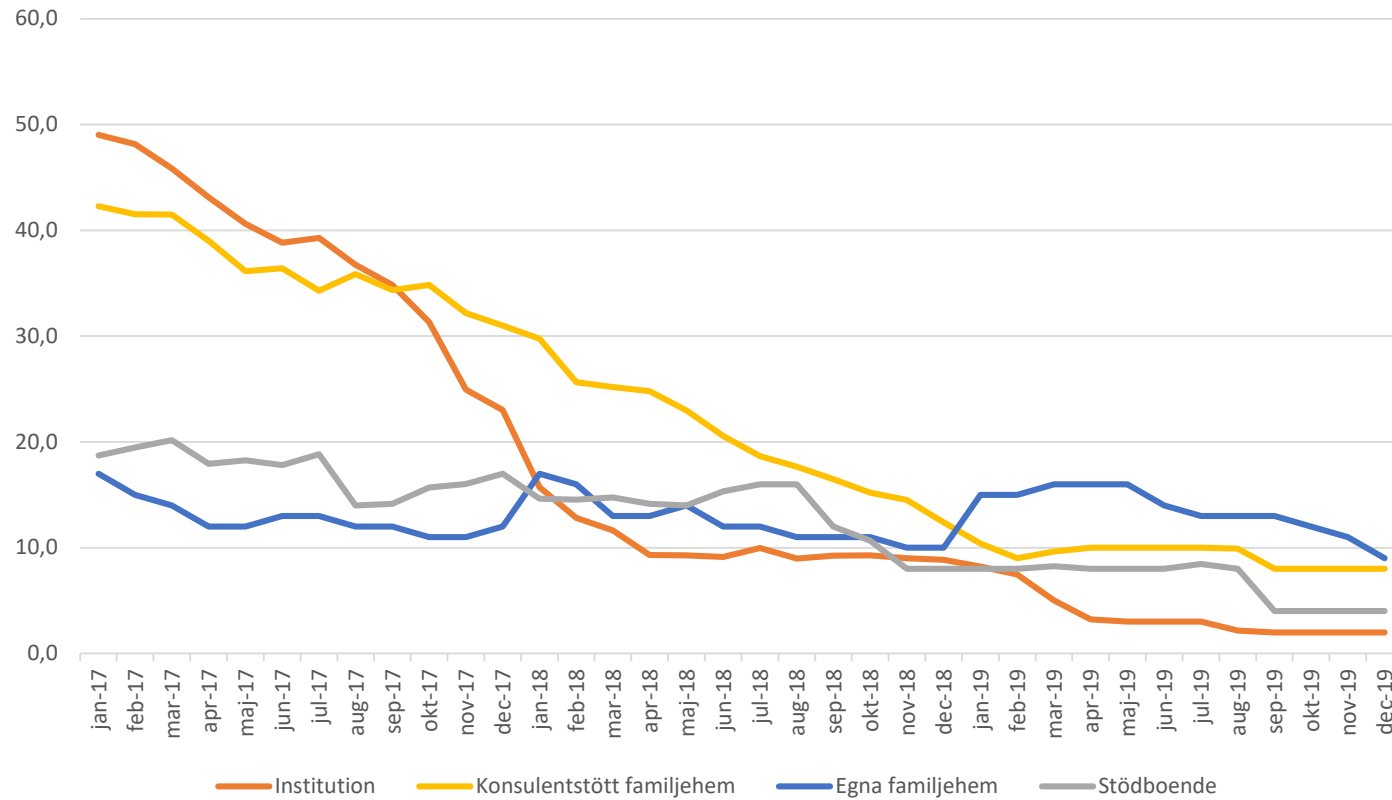
Månadsplaceringar



Antal årsplaceringar	Bokslut 2019	Budget 2019	Prognos T2	Bokslut 2018
Institution SOL	17,9	18,5	17,2	19
Institution SIS	4,7	6,0	3,3	6
Konsulentstödda familjehem	2,5	4,0	2,4	4
Skyddat boende	6,0	2,6	4,5	2,4
Stödboende	2,5	5,0	2,4	4,9
Totalt antal	33,6	36,1	29,8	36,3

Ensamkommande barn o unga

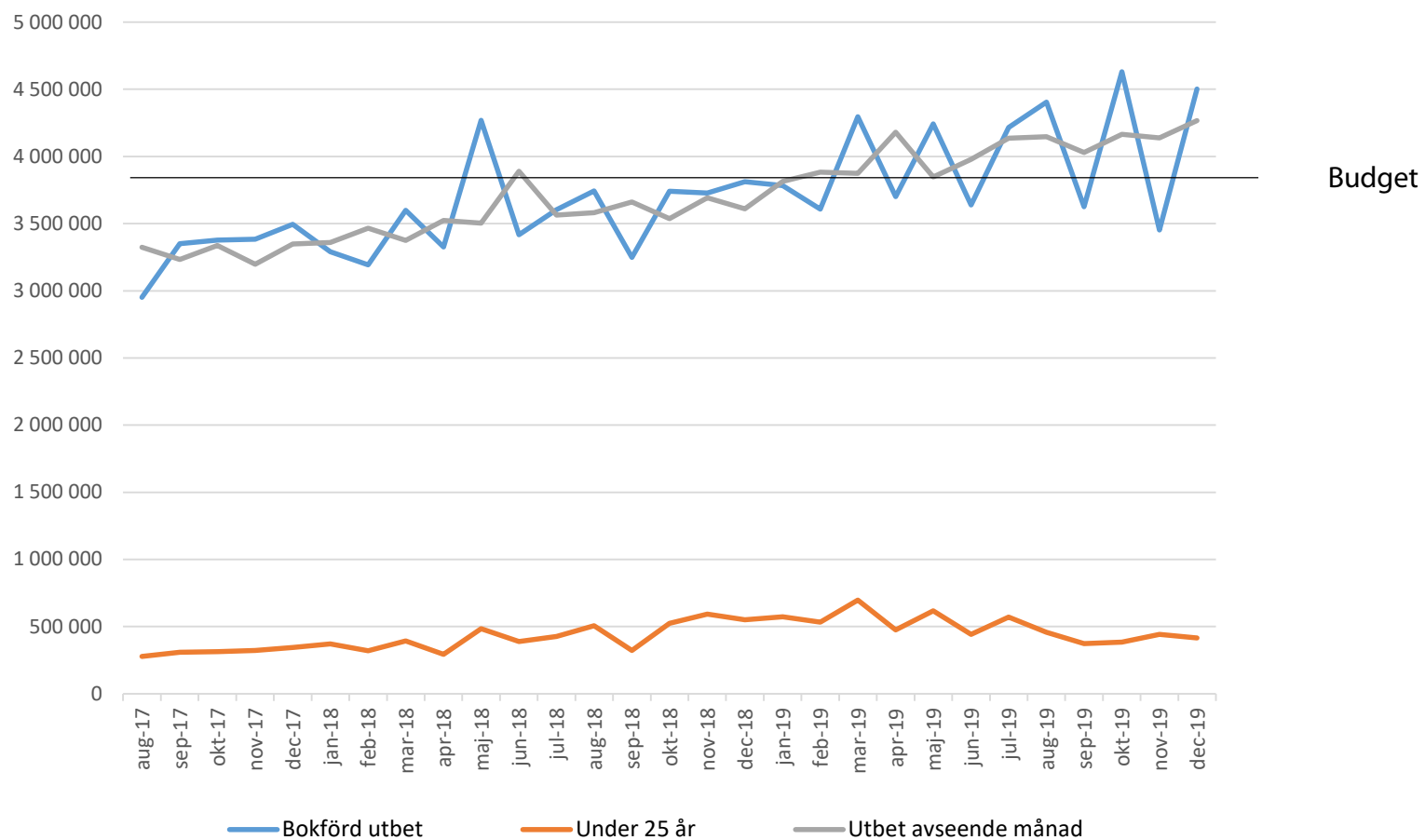
Månadsplaceringar



22 st placeringar i december 2019

Utbetalt ekonomiskt bistånd, brutto

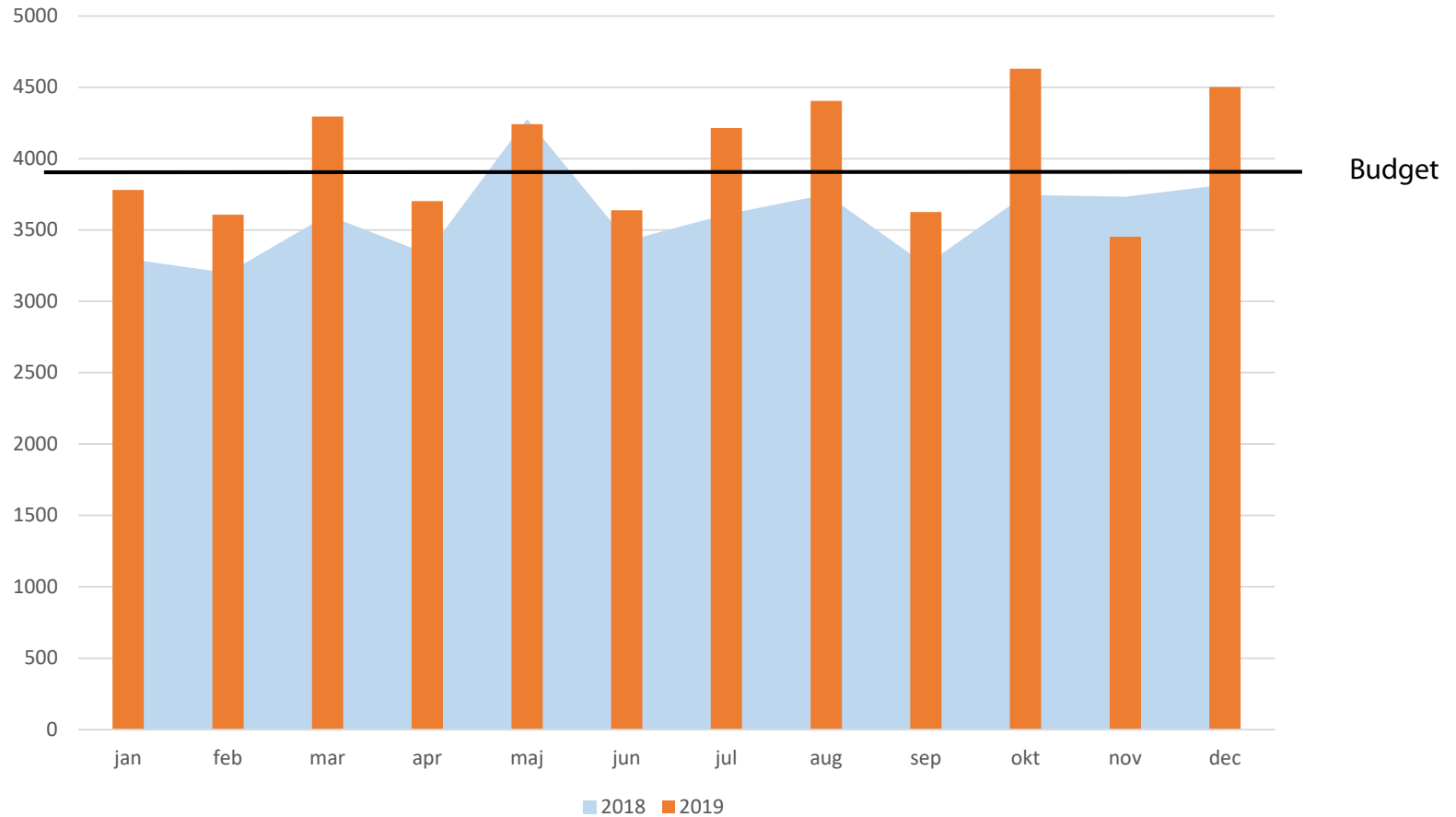
Utfall 2017-2019



Utbetalt ekonomiskt bistånd

Utfall 2019 jämfört utfall 2018

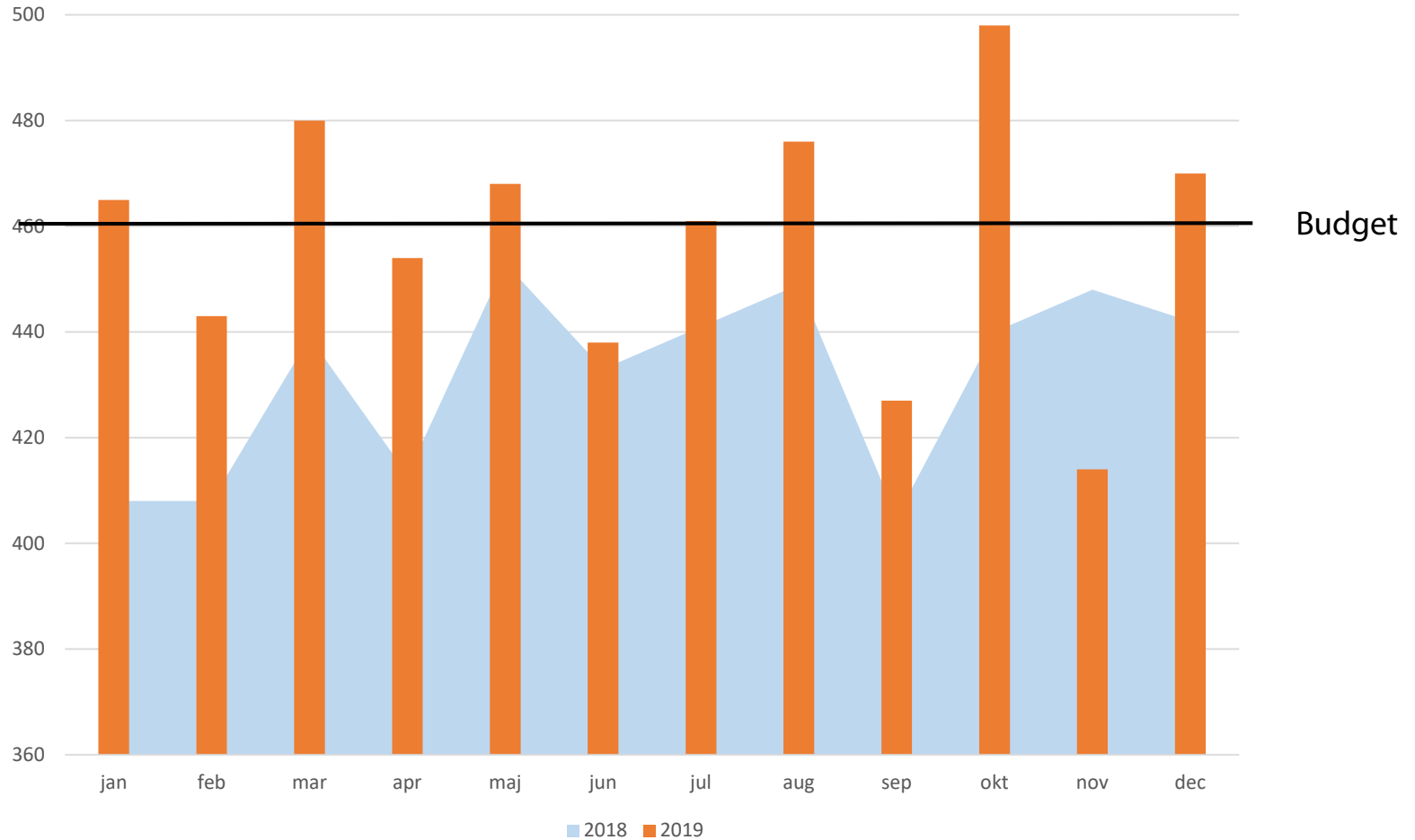
Tkr



Antal hushåll ekonomiskt bistånd

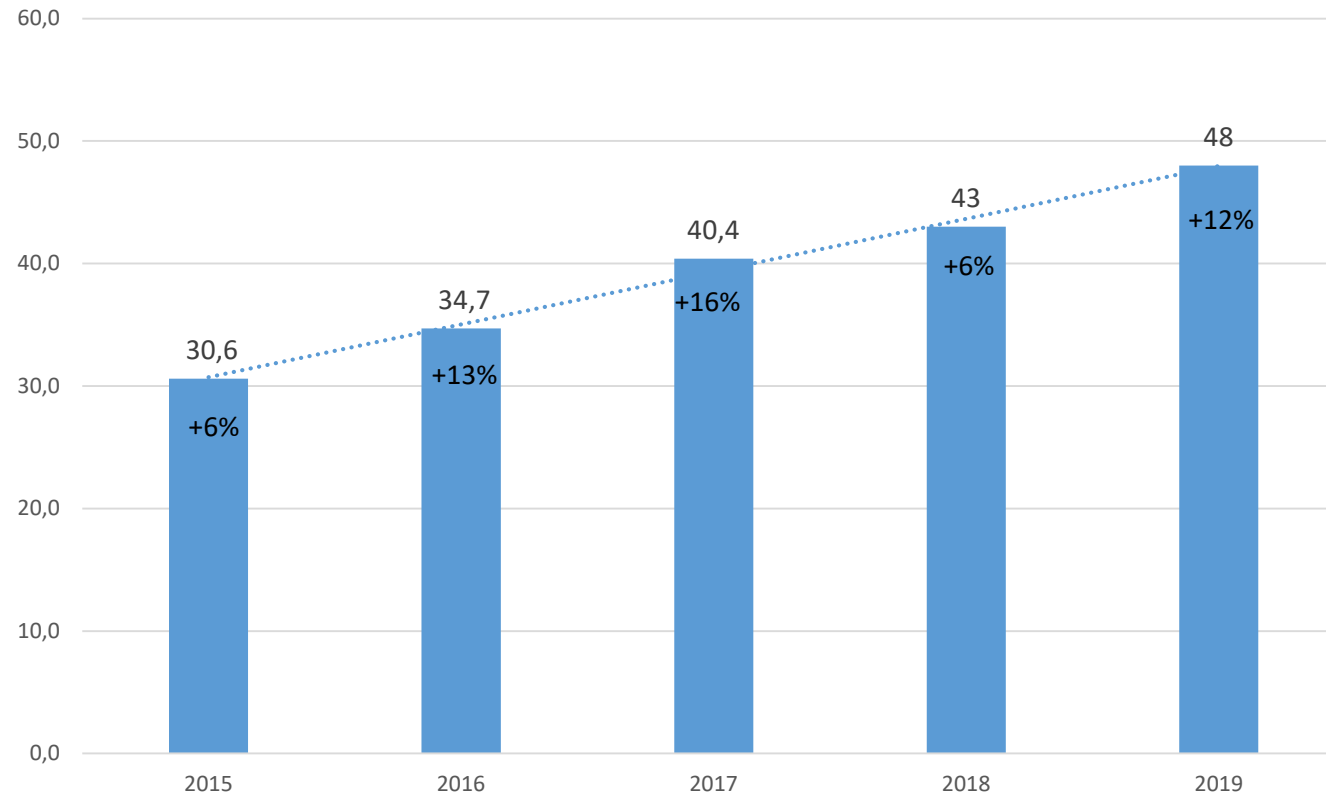
Utfall 2019 jämfört utfall 2018

Antal hushåll

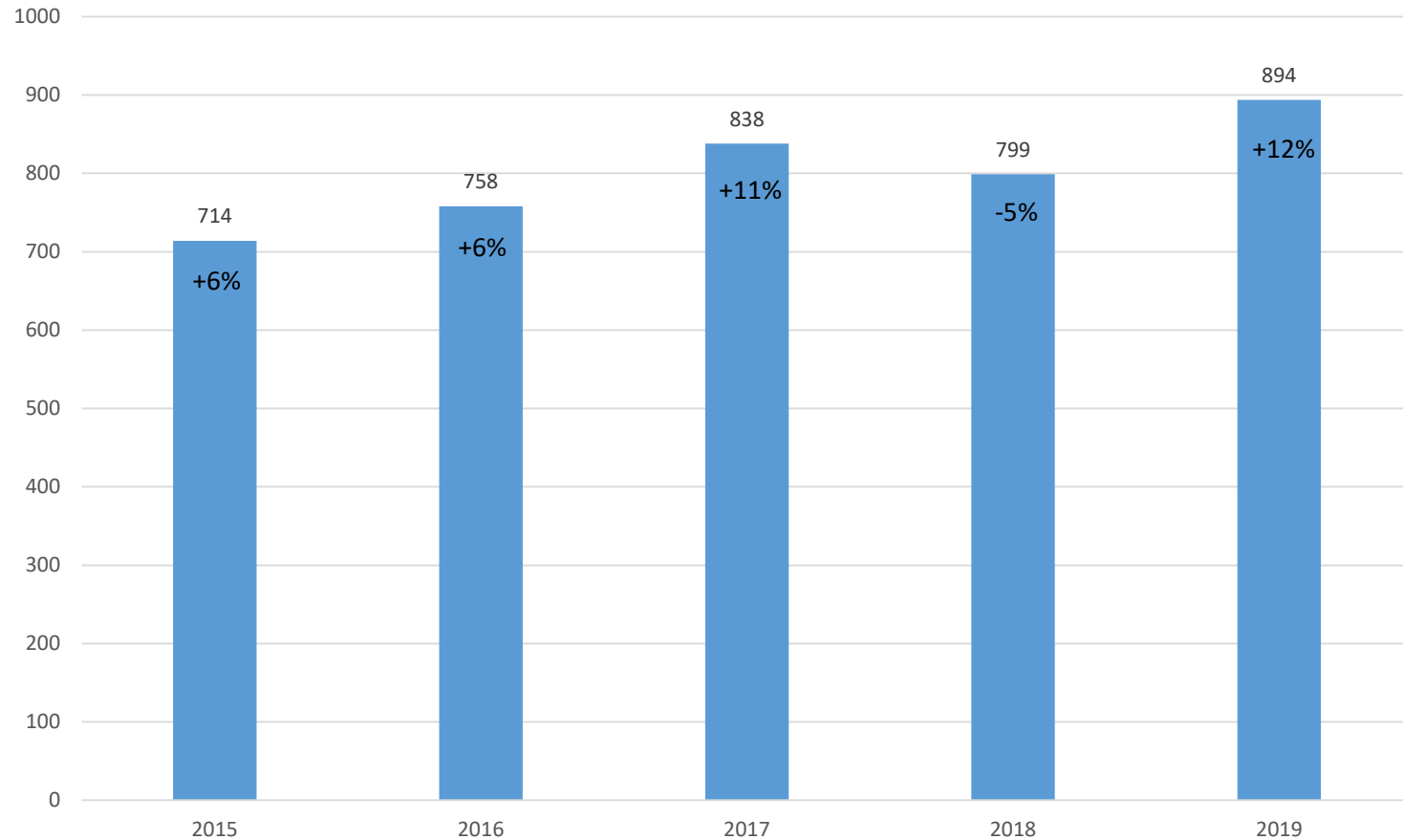


Utbetalt ekonomiskt bistånd, mkr brutto

Mkr



Antal unika* hushåll som erhållit ekonomiskt bistånd



*Hushåll som vid minst ett tillfälle varit aktuellt för ekonomiskt bistånd under ett år.

Antal snitthushåll/månad som erhållit ekonomiskt bistånd

